

断熱・防音サッシ

FNS-100断熱	引違い窓	P.401
	外動片引き窓	P.405
	外動両袖片引き窓	P.409
	FIX窓	P.413
FNS-100AT SN型	商品特長	P.415
	引違い窓	P.416
	外動片引き窓	P.417
FNS-100AT	外動両袖片引き窓	P.418
	引違い窓	P.419
	外動片引き窓	P.425
FNS-100	外動両袖片引き窓	P.431
	引違い窓	P.437
	外動片引き窓	P.441
FNS-II100CF	外動両袖片引き窓	P.445
	FIX窓	P.449
	商品特長	P.453
断熱100N	外動片引き窓	P.455
	両袖外動片引き窓	P.456
	FIX窓	P.457
	中間方立・連窓方立	P.458
	FIX窓	P.459
FP-AT100P	外開き窓	P.460
	たてすべり出し窓	P.461
	たて軸回転窓	P.462
	FIX窓	P.463
	外開き窓	P.464
FE-Nキップドレー100	たてすべり出し窓	P.465
	突出し窓	P.466
	たて軸回転窓	P.467
	外倒し排煙窓	P.468
	突出し排煙窓	P.469
	インペイ式外倒し排煙窓	P.470
	内倒し内開き窓	P.471
FEヘーベシーベ	大型引戸	P.473
	大型片引き戸	P.475
	専用網戸	P.476
全開口サッシ	折りたたみ窓	P.477
段窓無目	段窓バリエーション	P.479
	無目バリエーション	P.481

2022年3月
販売終了

2022年9月
販売終了

断熱
防音サッシ

防音サッシ

一般サッシ

共通商品

BL認定サッシ

断熱
防音サッシ
(防火)

防音サッシ
(防火)

共通商品
(防火)

アルミ樹脂
複合サッシ

バリアフリー
サッシ

換気商品

ブラインド
内蔵サッシ

出窓

収納型網戸

マンション
関連商品

共通付属品

その他の
商品

納まり参考図

引違い窓

ガラス溝幅 **38・43mm**

面付け枠



※本図の障子はZBタイプ(ガラス溝幅38mm)を示します。他の障子バリエーションについては、障子使用区分をご参照願います。

性能仕様

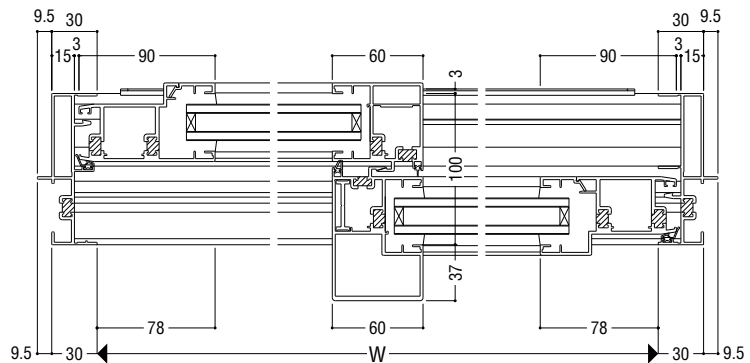
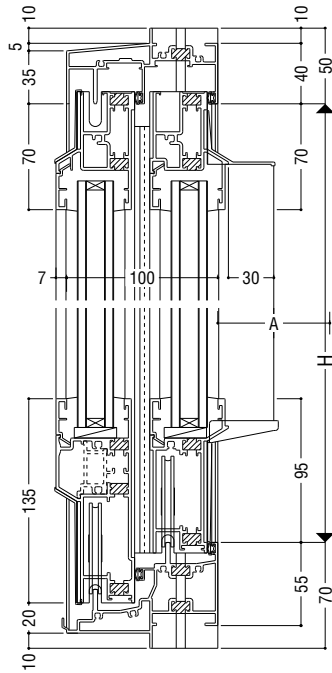
耐風圧性	S-5 (2400Pa)
	S-6 (2800Pa)
	S-7 (3600Pa)
気密性	A-4 (2等級線)
水密性	(1000Pa)
遮音性※1	T-2 (30等級線)
	T-3 (35等級線)
断熱性	H-3 (3.49W/(m ² ・K))※2
はずれ止め	上枠に標準装備(脱落防止用)

※1 遮音性能についての詳細はP.11をご参照願います。
 ※2 中空層12mmの複層ガラスを使用。

関連ページ

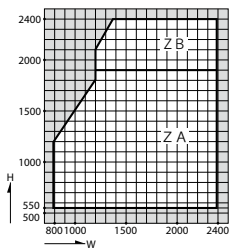
標準クレセント	P. 18
網戸	P. 535
連窓方立	P. 539
共通付属品	P. 738
納まり参考図	P. 750

■クレセント出幅寸法
A=74mm

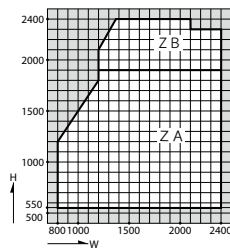


製作制限

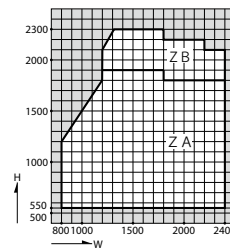
S-5 (2400Pa)



S-6 (2800Pa)



S-7 (3600Pa)



断熱防音サッシ
 断熱防音サッシ
 一般サッシ
 共通商品
 BL認定サッシ
 断熱防音サッシ(防火)
 防音サッシ(防火)
 共通商品(防火)
 複合サッシ
 アルミ樹脂
 サッシ
 バリアフリー
 換気商品
 フライントッド
 内蔵サッシ
 出窓
 収納型網戸
 マンション
 共通付属品
 その他の商品
 納まり参考図

S = 1/5

障子使用区分 ※上框は共通です。

	ZAタイプ		ZBタイプ	
	ガラス溝38mm	ガラス溝43mm	ガラス溝38mm	ガラス溝43mm
合わせ部				
戸先框				
下框				
中棧				

防音サッシ

一般サッシ

共通商品

BL認定サッシ

断熱
防音サッシ
(防火)

防音サッシ
(防火)

共通商品
(防火)

アルミ樹脂
複合サッシ

パリアフリー
サッシ

換気商品

ブラインド
内蔵サッシ

出窓

収納型網戸

マンション
関連商品

共通付属品

商品
その他の

納まり参考図

引違い窓

ガラス溝幅

30mm

面付け枠

※本図の障子はZBタイプを示します。他の障子バリエーションについては、障子使用区分をご参照願います。



性能仕様

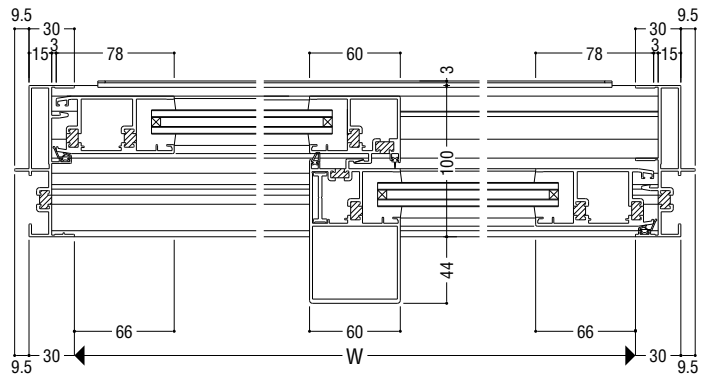
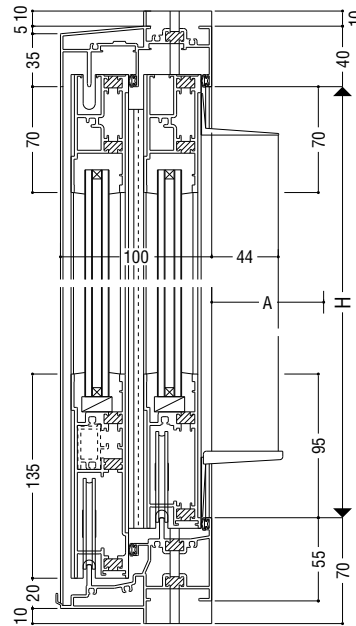
耐風圧性	S-5 (2400Pa)
	S-6 (2800Pa)
	S-7 (3600Pa)
気密性	A-4 (2等級線)
水密性	W-5 (500Pa)
遮音性	T-2 (30等級線)*1
断熱性	H-2 (4.07W/(m ² ·K))*2
はずれ止め	上枠に標準装備(脱落防止用)

※1 遮音性能についての詳細はP.11をご参照願います。
 ※2 中空層6mmの複層ガラスを使用。

関連ページ

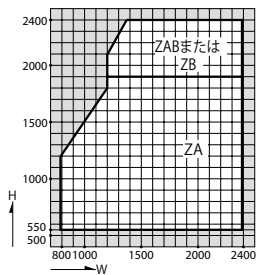
標準クレセント	P. 18
網戸	P. 537
連窓方立	P. 539
共通付属品	P. 738
納まり参考図	P. 750

■クレセント出幅寸法
A=74mm

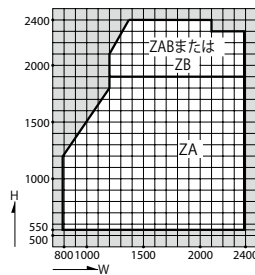


■製作制限 ※障子1枚の重量が85kg以下の場合にはZAB、85kgを超える場合にはZBタイプとなります。

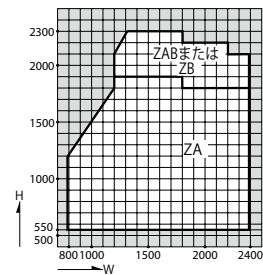
S-5 (2400Pa)



S-6 (2800Pa)

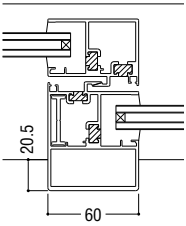
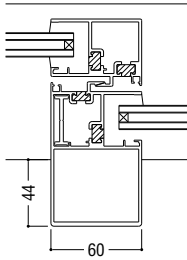
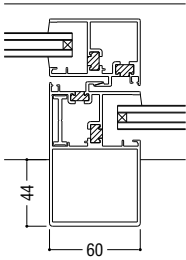
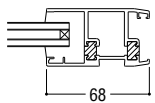
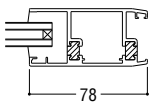
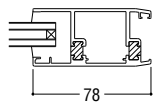
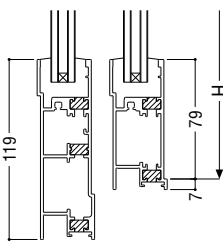
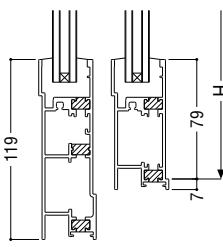
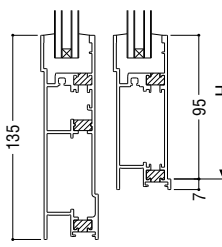
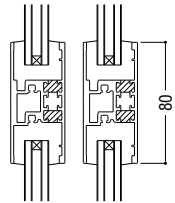


S-7 (3600Pa)



障子使用区分 ※上框は共通です。

S = 1/5

	ZAタイプ	ZABタイプ	ZBタイプ
召合せ部			
戸先框			
下框			
中棧			

防音サッシ

一般サッシ

共通商品

BL認定サッシ

断熱
防音サッシ (防火)

防音サッシ (防火)

共通商品 (防火)

アルミ樹脂
複合サッシ

パリアフリー

換気商品

ブラインド
内蔵サッシ

出窓

収納型網戸

マンション
関連商品

共通付属品

その他の
商品

納まり参考図

外動片引き窓

ガラス溝幅 **38・43mm**

面付け枠



性能仕様

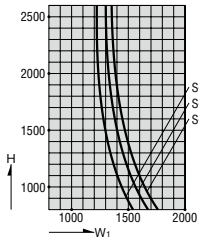
耐風圧性	S-5 (2400Pa)
	S-6 (2800Pa)
	S-7 (3600Pa)
気密性	A-4 (2等級線)
水密性	(1000Pa)
遮音性※1	T-2 (30等級線)
	T-3 (35等級線)
断熱性	H-3 (3.49W/(m ² ・K))※2
はずれ止め	上枠に標準装備(脱落防止用)

※1 遮音性能についての詳細はP.19をご参照願います。
 ※2 中空層12mmの複層ガラスを使用。

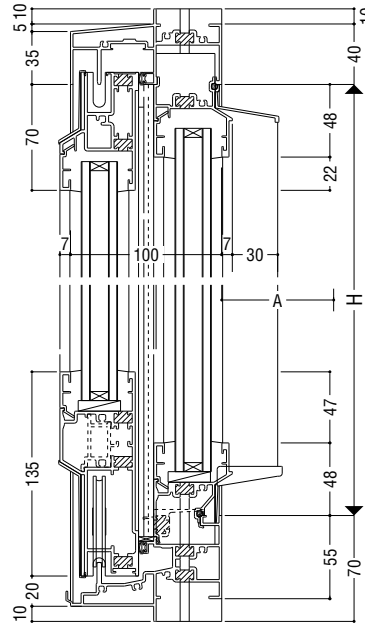
関連ページ

標準クレセント	P. 18
網戸	P. 536
連窓方立	P. 539
共通付属品	P. 738
納まり参考図	P. 750

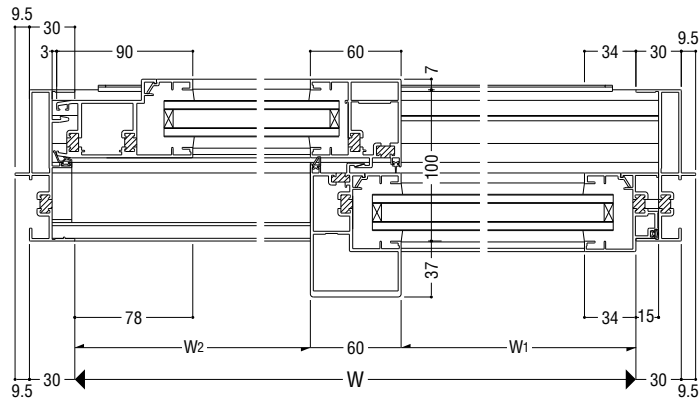
中骨強度制限表



※本図の障子はZBタイプ(ガラス溝幅38mm)を示します。他の障子バリエーションについては、障子使用区分をご参照願います。

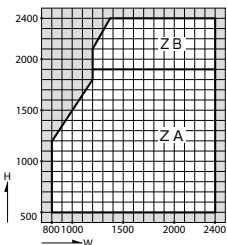


■クレセント出幅寸法
A=74mm

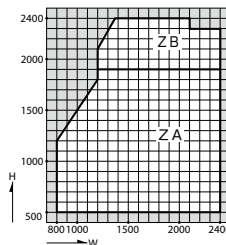


製作制限 ※ FIX部W寸法が障子W寸法を超える場合、当社営業窓口までご相談ください。

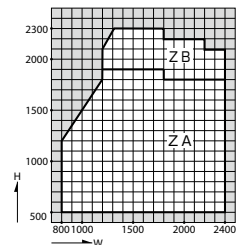
S-5 (2400Pa)



S-6 (2800Pa)



S-7 (3600Pa)



障子使用区分 ※上框は共通です。

S = 1/5

	ZAタイプ		ZBタイプ	
	ガラス溝38mm	ガラス溝43mm	ガラス溝38mm	ガラス溝43mm
召合せ部				
戸先框				
下框				
中棧				

防音サッシ

一般サッシ

共通商品

BL認定サッシ

断熱
防音サッシ (防火)

防音サッシ (防火)

共通商品 (防火)

アルミ樹脂
複合サッシ

パリアフリー
サッシ

換気商品

ブラインド
内蔵サッシ

出窓

収納型網戸

マンション
関連商品

共通付属品

商品
その他の

納まり参考図

外動片引き窓

ガラス溝幅 **30mm**

面付け枠



※本図の障子はZBタイプを示します。他の障子バリエーションについては、障子使用区分をご参照願います。

性能仕様

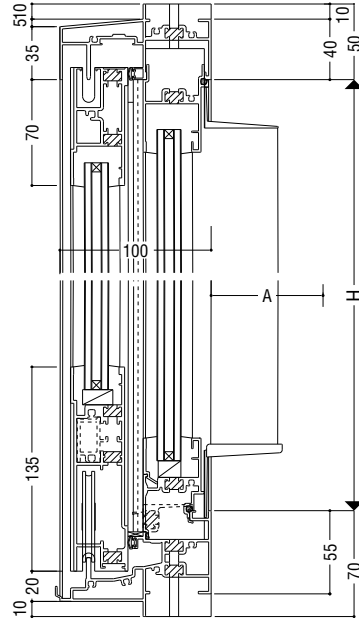
耐風圧性	S-5 <2400Pa>
	S-6 <2800Pa>
	S-7 <3600Pa>
気密性	A-4 <2等級線>
水密性	W-5 <500Pa>
遮音性	T-2 <30等級線>*1
断熱性	H-2 <4.07W/(m ² ・K)>*2
はずれ止め	上枠に標準装備(脱落防止用)

※1 遮音性能についての詳細はP.19をご参照願います。
 ※2 中空層6mmの複層ガラスを使用。

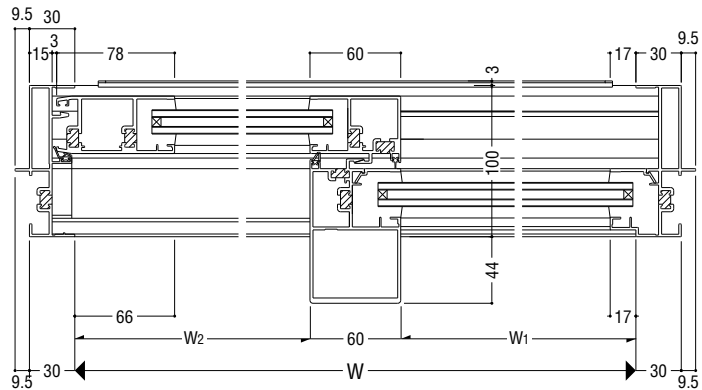
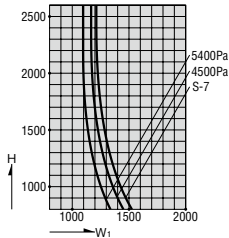
関連ページ

標準クレセント	P. 18
網戸	P. 538
連窓方立	P. 539
共通付属品	P. 738
納まり参考図	P. 750

■クレセント出幅寸法
A=74mm

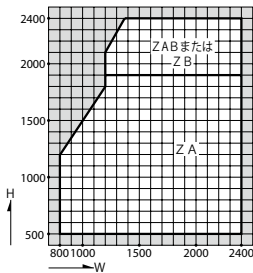


中骨強度制限表

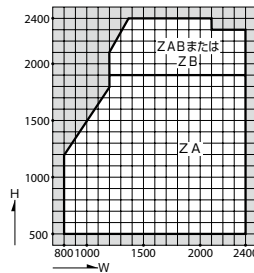


製作制限 ※障子1枚の重量が85kg以下の場合にはZAB、85kgを超える場合はZBタイプとなります。
 ※FIX部W寸法が障子W寸法を超える場合、当社営業窓口までご相談ください。

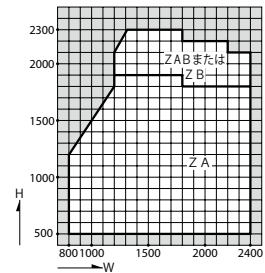
S-5 <2400Pa>



S-6 <2800Pa>

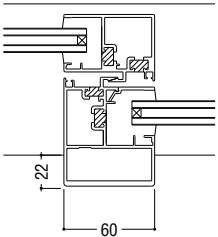
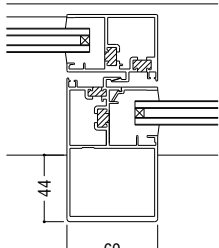
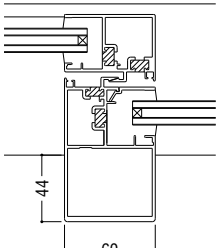
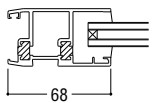
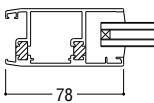
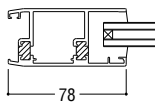
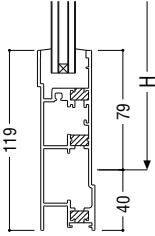
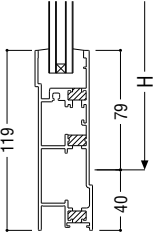
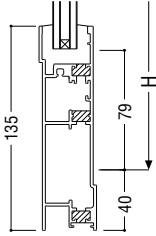
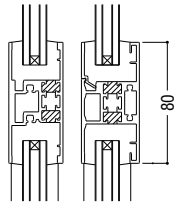


S-7 <3600Pa>



障子使用区分 ※上框は共通です。

S = 1/5

	ZAタイプ	ZABタイプ	ZBタイプ
召合せ部			
戸先框			
下框			
中棧			

防音サッシ

一般サッシ

共通商品

BL認定サッシ

断熱
防音サッシ
(防火)

防音サッシ
(防火)

共通商品
(防火)

アルミ樹脂
複合サッシ

パリアフリー
サッシ

換気商品

ブラインド
内蔵サッシ

出窓

収納型網戸

マンション
関連商品

共通付属品

その他の
商品

納まり参考図

外動両袖片引き窓

ガラス溝幅 **38・43mm**

面付け枠



性能仕様

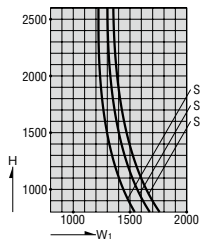
耐風圧性	S-5 (2400Pa)
	S-6 (2800Pa)
	S-7 (3600Pa)
気密性	A-4 (2等級線)
水密性	(1000Pa)
遮音性※1	T-1 (25等級線)
	T-2 (30等級線)
断熱性	H-3 (3.49W/(m ² ・K))※2
はずれ止め	上枠に標準装備(脱落防止用)

※1 遮音性能についての詳細はP.23をご参照願います。
 ※2 中空層12mmの複層ガラスを使用。

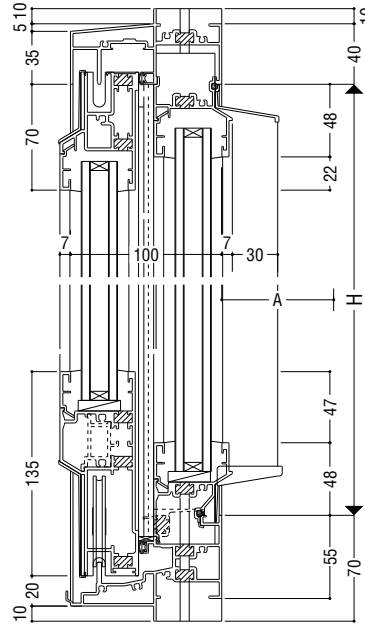
関連ページ

標準クレセント	P. 18
網戸	P. 536
連窓方立	P. 539
共通付属品	P. 738
納まり参考図	P. 750

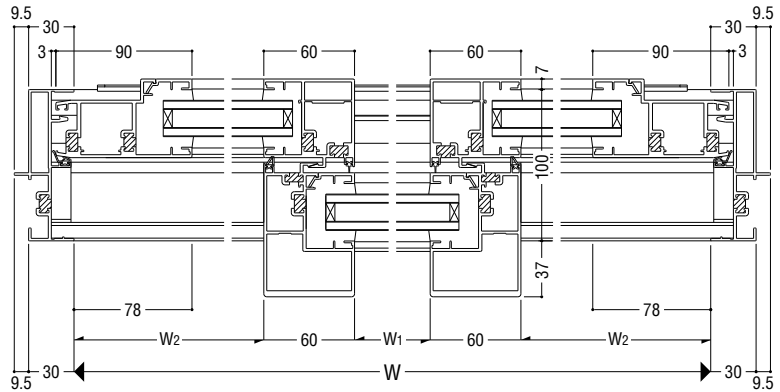
中骨強度制限表



※本図の障子はZBタイプ(ガラス溝幅38mm)を示します。他の障子バリエーションについては、障子使用区分をご参照願います。

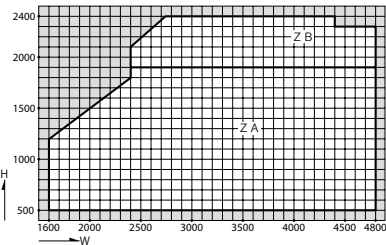


■クレセント出幅寸法
A=74mm

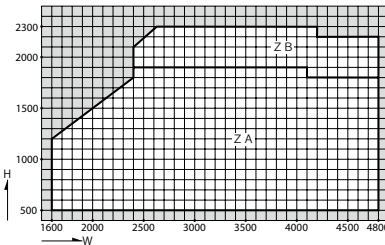


■製作制限 ※ FIX部W寸法が障子W寸法を超える場合、当社営業窓口までご相談ください。

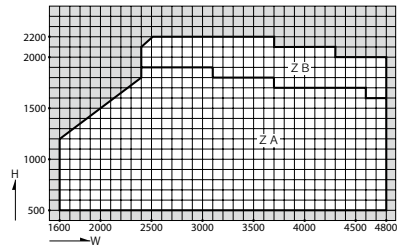
S-5 (2400Pa)



S-6 (2800Pa)



S-7 (3600Pa)



障子使用区分 ※上框は共通です。

S = 1/5

	ZAタイプ		ZBタイプ	
	ガラス溝38mm	ガラス溝43mm	ガラス溝38mm	ガラス溝43mm
召合せ部				
戸先框				
下框				
中棧				

防音サッシ

一般サッシ

共通商品

BL認定サッシ

断熱
防音サッシ
(防火)

防音サッシ
(防火)

共通商品
(防火)

アルミ樹脂
複合サッシ

パリアフリー
サッシ

換気商品

ブラインド
内蔵サッシ

出窓

収納型網戸

マンション
関連商品

共通付属品

商品
その他の

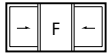
納まり参考図

外動両袖片引き窓

ガラス溝幅

30mm

面付け枠



※本図の障子はZBタイプを示します。他の障子バリエーションについては、障子使用区分をご参照願います。

性能仕様

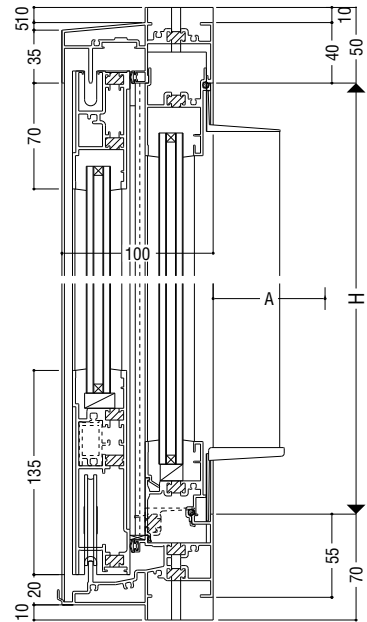
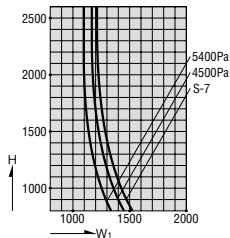
耐風圧性	S-5 (2400Pa)
	S-6 (2800Pa)
	S-7 (3600Pa)
気密性	A-4 (2等級線)
水密性	W-5 (500Pa)
遮音性	T-1 (25等級線)*1
断熱性	H-2 (4.06W/(m ² ·K))*2
はずれ止め	上枠に標準装備(脱落防止用)

※1 遮音性能についての詳細はP.23をご参照願います。
 ※2 中空層6mmの複層ガラスを使用。

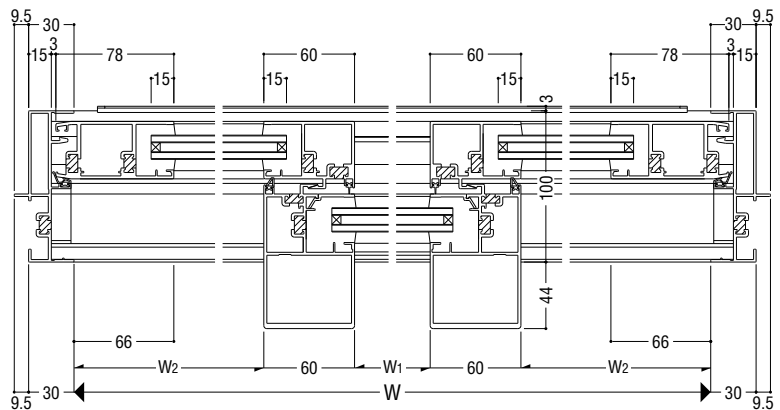
関連ページ

標準クレセント	P. 18
網戸	P. 538
連窓方立	P. 539
共通付属品	P. 738
納まり参考図	P. 750

中骨強度制限表

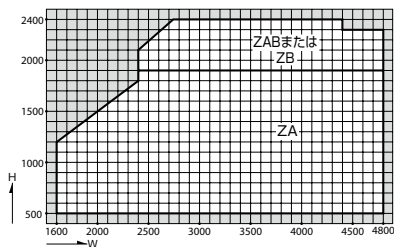


■クレセント出幅寸法
A=74mm

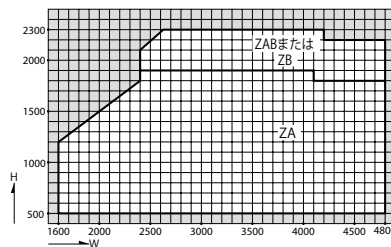


製作制限 ※障子1枚の重量が85kg以下の場合にはZAB、85kgを超える場合はZBタイプとなります。
 ※FIX部W寸法が障子W寸法を超える場合、当社営業窓口までご相談ください。

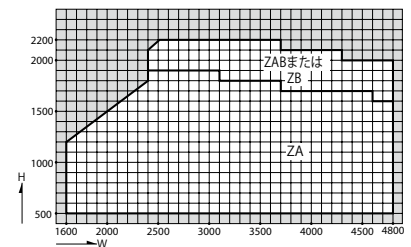
S-5 (2400Pa)



S-6 (2800Pa)

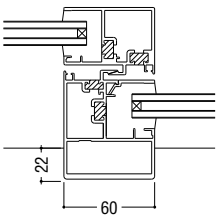
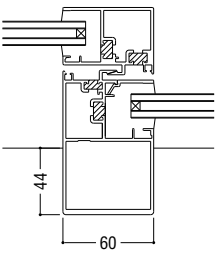
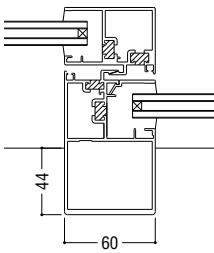
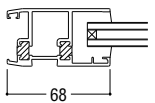
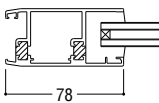
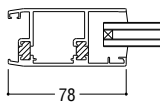
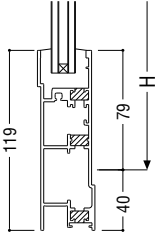
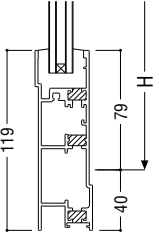
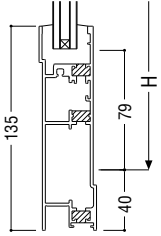
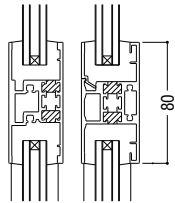


S-7 (3600Pa)



障子使用区分 ※上框は共通です。

S = 1/5

	ZAタイプ	ZABタイプ	ZBタイプ
召合せ部			
戸先框			
下框			
中棧			

防音サッシ

一般サッシ

共通商品

BL認定サッシ

断熱
防音サッシ
(防火)

防音サッシ
(防火)

共通商品
(防火)

アルミ樹脂
複合サッシ

パリアフリー
サッシ

換気商品

ブラインド
内蔵サッシ

出窓

収納型網戸

マンション
関連商品

共通付属品

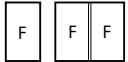
その他の
商品

納まり参考図

FIX窓

ガラス溝幅 **43mm (内押縁)**

面付け枠



性能仕様

耐風圧性	S-5 (2400Pa)
	S-6 (2800Pa)
	S-7 (3600Pa)
気密性	A-4 (2等級線)
水密性	(1000Pa)
遮音性※1	T-2 (30等級線)
	T-3 (35等級線)
断熱性	H-3 (3.49W/(m ² ·K))※2

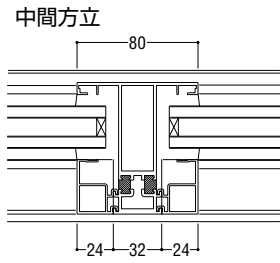
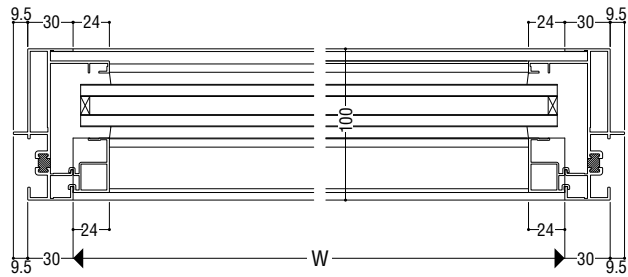
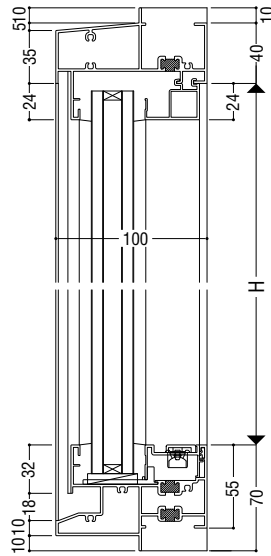
※1 遮音性能についての詳細はP.27をご参照願います。
 ※2 中空層12mmの複層ガラスを使用。

関連ページ

連窓方立 **P. 539**

製作制限

最小製作寸法 W ≥ 500
 H ≥ 500
 最大製作寸法 使用ガラス強度による



- 断熱防音サッシ
- 防音サッシ
- 一般サッシ
- 共通商品
- BL認定サッシ
- 断熱防音サッシ (防火)
- 防音サッシ (防火)
- 共通商品 (防火)
- 複合サッシ
- アルミ樹脂
- サッシ
- バリアフリー
- 換気商品
- 内蔵サッシ
- 出窓
- 収納型網戸
- マンション
- 共通付属品
- その他の商品
- 納まり参考図

FIX窓

ガラス溝幅 **30mm (内押縁)**

面付け枠

F F F

性能仕様

耐風圧性	S-5 (2400Pa)
	S-6 (2800Pa)
	S-7 (3600Pa)
気密性	A-4 (2等級線)
水密性	(1000Pa)
遮音性	T-2 (30等級線) ^{※1}
断熱性	H-2 (4.07W/(m ² ・K)) ^{※2}

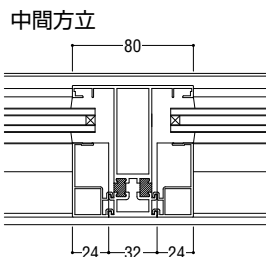
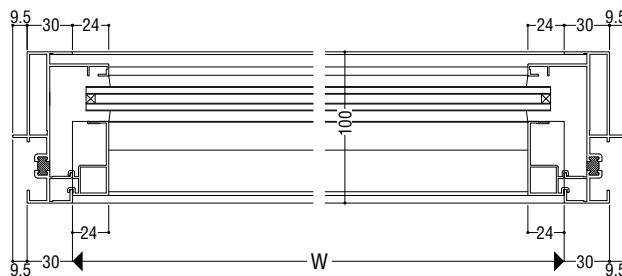
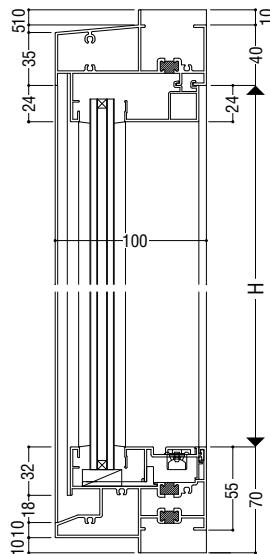
※1 遮音性能についての詳細はP.27をご参照願います。
 ※2 中空層6mmの複層ガラスを使用。

関連ページ

連窓方立 **P. 539**

製作制限

最小製作寸法 W ≥ 500
 H ≥ 500
 最大製作寸法 使用ガラス強度による



断熱
防音サッシ

防音サッシ

一般サッシ

共通商品

BL認定サッシ

断熱
防音サッシ (防火)

防音サッシ (防火)

共通商品 (防火)

複合サッシ
アルミ樹脂

サッシ
パリアフリー

換気商品

ブラインド
内蔵サッシ

出窓

収納型網戸

マンション
関連商品

共通付属品

その他の
商品

納まり参考図